



ANEXO I

VALUACIÓN DE PROPIEDADES URBANAS, SUBURBANAS, RURALES MENORES
DE 10.000 M² y SECANO TURISTICAS MENORES A 5.000 M²

Definiciones

Propiedades urbanas: Toda la superficie del territorio provincial en que se verifique la presencia de todas o algunas de las siguientes situaciones: servicios de agua potable, saneamiento, electricidad y gas, servidos por entes prestatarios provinciales, municipales o privados y con incidencia de servicios sociales comprensivos de salud, seguridad, educación y transporte; siendo estos elementos meramente enunciativos.

Estas propiedades se identificarán con Nomenclatura Catastral, 04-02-15..., cuyo segundo y tercer par de números sea distinto de ochenta y ocho (88) y noventa y nueve (99). O con el C.U.I.C. (Código Único de Identificación Catastral).

Propiedades suburbanas: La superficie de territorio que por su tamaño, ubicación, servicios y explotación, no se la identifica netamente como urbana ni rural. Se ubica en pequeños conglomerados ocupacionales de vivienda intercalados con otros pequeños estados parcelarios de ocupación agrícola industrial. Se desarrollan actividades complementarias y necesarias con características propias y de multifuncionalidad, por lo cual son áreas de organización compleja y de transición. La transformación en el tiempo se produce siempre desde un estado rural hacia un estado urbano.

Estas parcelas se las identifica con una Nomenclatura Catastral 04-99-12..., dónde el primer y tercer par de números será distinto de cero cero (00) y el segundo par igual a noventa y nueve (99). O con el C.U.I.C. (Código Único de Identificación Catastral).

Todas las variables utilizadas toman los mismos significados determinados en la descripción hecha al definir el avalúo de las propiedades urbanas comunes. Los valores unitarios de la tierra libre de mejoras serán asignados por la Dirección General de Catastro en función del estado del Mercado Inmobiliario local, en ningún caso tomarán valores inferiores a los siguientes:

Dra. ANDREA JULIANA LARA
Secretaría Legislativa
H. Cámara de Senadores



Honorable Cámara de Senadores
Provincia de Mendoza

REGISTRADA

Bajo el N° **9117**

Departamento	VUT \$/m2
LAS HERAS	55
GUAYMALLEN	62
LUJAN DE CUYO	62
MAIPU	62
SAN MARTIN	62
JUNIN	53
RIVADAVIA	53
SANTA ROSA	25
LA PAZ	34
LAVALLE	38
TUPUNGATO	53
TUNUYAN	53
SAN CARLOS	53
SAN RAFAEL	62
GENERAL ALVEAR	34


Dra. ANDREA JULIANA LARA
Secretaria Legislativa
H. Cámara de Senadores



Honorable Cámara de Senadores
Provincia de Mendoza

REGISTRADA

Bajo el N° **9117**

Propiedades rurales: Toda la superficie del territorio provincial, fuera de la planta urbana, con acceso a riego por cualquier medio que sea. En general de baja densidad poblacional y de escasas edificaciones masivas, el uso es de explotación generalmente agrícola, pero pasible de incorporación de otro tipo de servicios como el turismo u actividades relacionadas al agro.

Estas parcelas se las identifica con una Nomenclatura Catastral: 04-99-00..., dónde el primer par de números es distinto de cero cero (00), el segundo igual a noventa y nueve (99) y el tercero igual a cero cero (00). O con el C.U.I.C. (Código Único de Identificación Catastral).

Todas las variables utilizadas toman los mismos significados determinados en la descripción hecha al definir el avalúo de las propiedades urbanas comunes. Los valores unitarios de la tierra libre de mejoras serán asignados por la Dirección General de Catastro en función del estado del Mercado Inmobiliario local. El valor unitario de la tierra libre de mejoras será el que se detalla a continuación:

Rurales menores a 10.000 m ²	
Departamento	VUT \$/m ²
LAS HERAS	18
GUAYMALLEN	26
LUJAN DE CUYO	26
MAIPU	26
SAN MARTIN	26
JUNIN	21
RIVADAVIA	21
SANTA ROSA	14
LA PAZ	14
LAVALLE	15
TUPUNGATO	26
TUNUYAN	22
SAN CARLOS	17
SAN RAFAEL	26
GENERAL ALVEAR	17
MALARGUE	14

Propiedades secanas: Toda la superficie provincial que no tiene derecho riego sostenido y permanente, por cualquier medio que lo genere. Con poca intervención por parte del hombre. Manteniendo en su fisonomía recursos naturales escasos. Ubicadas en zonas desérticas, montañosas, industriales y turísticas de nuestra Provincia.

Estas parcelas se las identifican con la Nomenclatura Catastral, la cual es 04-01-88..., o sea que en el tercer

Dra. ANDREA JULIANA LARA
Secretaría Legislativa
H. Cámara de Senadores



Honorable Cámara de Senadores
Provincia de Mendoza

REGISTRADA

Bajo el N° **9117**

par de dígitos figura el código ochenta y ocho (88). O con el C.U.I.C. (Código Único de Identificación Catastral).

En esta clase de propiedades se pueden distinguir cuatro tipos de propiedades distintas a saber:

- 1- PROPIEDADES SECANO COMUNES
- 2- PROPIEDADES SECANO DE ALTA MONTAÑA
- 3- PROPIEDADES SECANO TURISTICAS MENORES A 5.000 M2
- 4- PROPIEDADES SECANO CON CULTIVOS

- 1- **Propiedades secanas comunes:** Responden puramente a las características y definiciones planteadas.
- 2- **Propiedades secanas de alta montaña:** Cuando la ubicación de la propiedad se encuentre en zona con cota media superior a los 1.500 metros sobre el nivel del mar, siempre que no posea desarrollo que pueda caer en otra clasificación de secano descripta.
- 3- **Propiedades secanas turísticas menores a 5.000 m2:** Parcelas que si bien se encuentran físicamente ubicadas en este tipo de zonas, han logrado por algún medio lograr el desarrollo turístico. Tendrán un valor unitario de la tierra libre de mejoras igual al de las propiedades rurales, incluidos en el Anexo III de la presente Ley.

Su valor unitario de la tierra libre de mejoras será el que se detalla a continuación:

Distrito o paraje	Vut \$/m2
Potreriillos	44
El Manzano	43
El Nihuil	25
Las Leñas	103
Penitentes	47
El Challao	25
Uspallata	23
Los Molles	22
El Carrizal	22
Valle Grande	27
Los Reyunos	27
Blanco Encalada	43

- 4- **Propiedades secanas con cultivos:** Parcelas que si bien se encuentran físicamente ubicadas en este tipo de zonas, han logrado por algún medio obtener el acceso al riego, logrando el desarrollo de algún tipo de cultivo. Tendrán un valor unitario de la tierra libre de mejoras igual al de las propiedades rurales, incluidos en el Anexo III de la

Dra. ANDREA JULIANA LARA
Secretaría Legislativa
H. Cámara de Senadores



Honorable Cámara de Senadores
Provincia de Mendoza

REGISTRADA

Bajo el N° **9117**

presente Ley. El resto de su superficie sin cultivos adoptará el valor asignado para las parcelas de secano.

Fórmula de cálculo

$$AT = (ST \cdot VUT \cdot CFF) + (SC \cdot VUC \cdot CA \cdot CRC \cdot CZ \cdot CDC) + (CV \cdot VUV1) + (SCu \cdot VUCu) + \text{Otras Mejoras} + (SCA \cdot AO \cdot VUC)$$

Valor terreno Valor construcción Valor vasija Valor cultivo Avance de obra

AT: avalúo total.

ST: superficie del terreno, el cual se consignará según antecedentes considerando el siguiente orden de mérito.

1. según mensura
2. según catastro
3. según título

VUT: valor unitario del terreno por metro cuadrado, teniendo en cuenta el emplazamiento de la propiedad, jerarquía de la zona, servicios, etc.

CZ: para el presente ejercicio fiscal, la determinación del coeficiente zonal se efectuará considerando los valores unitarios de la tierra libre de mejoras correspondientes al año 2.019.

VUT	CZ
De 0 a 65	0,70
De 66 a 129	0,80
De 130 a 193	0,90
De 194 a 383	1,00
De 384 a 639	1,10
De 640 a 897	1,20
De 898 a 1124	1,30
De 1125 a 1605	1,40
Mayor a 1605	1,50

Otras Mejoras: según artículo 2° de la presente ley - Anexo V -. Únicamente se incorporará a través de expediente iniciado en la DGC, por operativo especial, o a pedido de parte interesada cuando el contribuyente pretenda la eliminación del adicional al baldío.

SCA: superficie cubierta a construir

AO: porcentaje de avance de obra

CFF: coeficiente de frente y fondo, para parcelas urbanas, el cual depende de las formas del terreno, y cuya tabla se indica a continuación:

Dra. ANDREA JULIANA LARA
Secretaría Legislativa
H. Cámara de Senadores



Honorable Cámara de Senadores
Provincia de Mendoza

REGISTRADA
Bajo el N° **9117**

	6	7	8	9	10	11	12	13	14	15	16	17	18	19	20	21	22	23	24	25	26	27	28	29	30
81	0,60	0,65	0,65	0,65	0,70	0,70	0,70	0,65	0,65	0,65	0,65	0,65	0,65	0,60	0,60	0,60	0,60	0,60	0,60	0,55	0,55	0,55	0,55	0,55	0,55
82	0,60	0,65	0,65	0,65	0,70	0,70	0,70	0,65	0,65	0,65	0,65	0,65	0,65	0,60	0,60	0,60	0,60	0,60	0,60	0,55	0,55	0,55	0,55	0,55	0,55
83	0,60	0,65	0,65	0,65	0,70	0,70	0,70	0,65	0,65	0,65	0,65	0,65	0,65	0,60	0,60	0,60	0,60	0,60	0,60	0,55	0,55	0,55	0,55	0,55	0,55
84	0,60	0,65	0,65	0,65	0,70	0,70	0,70	0,65	0,65	0,65	0,65	0,65	0,65	0,60	0,60	0,60	0,60	0,60	0,60	0,55	0,55	0,55	0,55	0,55	0,55
85	0,60	0,65	0,65	0,65	0,70	0,70	0,70	0,65	0,65	0,65	0,65	0,65	0,65	0,60	0,60	0,60	0,60	0,60	0,60	0,55	0,55	0,55	0,55	0,55	0,55
86	0,60	0,65	0,65	0,65	0,70	0,70	0,70	0,65	0,65	0,65	0,65	0,65	0,65	0,60	0,60	0,60	0,60	0,60	0,60	0,55	0,55	0,55	0,55	0,55	0,55
87	0,60	0,65	0,65	0,65	0,70	0,70	0,70	0,65	0,65	0,65	0,65	0,65	0,65	0,60	0,60	0,60	0,60	0,60	0,60	0,55	0,55	0,55	0,55	0,55	0,55
88	0,60	0,65	0,65	0,65	0,70	0,70	0,70	0,65	0,65	0,65	0,65	0,65	0,65	0,60	0,60	0,60	0,60	0,60	0,60	0,55	0,55	0,55	0,55	0,55	0,55
88	0,60	0,65	0,65	0,65	0,70	0,70	0,70	0,65	0,65	0,65	0,65	0,65	0,65	0,60	0,60	0,60	0,60	0,60	0,60	0,55	0,55	0,55	0,55	0,55	0,55
90	0,60	0,65	0,65	0,65	0,70	0,70	0,70	0,65	0,65	0,65	0,65	0,65	0,65	0,60	0,60	0,60	0,60	0,60	0,60	0,55	0,55	0,55	0,55	0,55	0,55
91	0,60	0,65	0,65	0,65	0,70	0,65	0,65	0,65	0,65	0,65	0,65	0,65	0,60	0,60	0,60	0,60	0,60	0,60	0,55	0,55	0,55	0,55	0,55	0,55	0,55
92	0,60	0,65	0,65	0,65	0,70	0,65	0,65	0,65	0,65	0,65	0,65	0,65	0,60	0,60	0,60	0,60	0,60	0,60	0,55	0,55	0,55	0,55	0,55	0,55	0,55
93	0,60	0,65	0,65	0,65	0,70	0,65	0,65	0,65	0,65	0,65	0,65	0,65	0,60	0,60	0,60	0,60	0,60	0,60	0,55	0,55	0,55	0,55	0,55	0,55	0,55
94	0,60	0,65	0,65	0,65	0,70	0,65	0,65	0,65	0,65	0,65	0,65	0,65	0,60	0,60	0,60	0,60	0,60	0,60	0,55	0,55	0,55	0,55	0,55	0,55	0,55
95	0,60	0,65	0,65	0,65	0,70	0,65	0,65	0,65	0,65	0,65	0,65	0,65	0,60	0,60	0,60	0,60	0,60	0,60	0,55	0,55	0,55	0,55	0,55	0,55	0,55
96	0,60	0,65	0,65	0,65	0,70	0,65	0,65	0,65	0,65	0,65	0,65	0,65	0,60	0,60	0,60	0,60	0,60	0,60	0,55	0,55	0,55	0,55	0,55	0,55	0,55
97	0,60	0,65	0,65	0,65	0,70	0,65	0,65	0,65	0,65	0,65	0,65	0,65	0,60	0,60	0,60	0,60	0,60	0,60	0,55	0,55	0,55	0,55	0,55	0,55	0,55

Dra. ANDREA JULIANA LARA
Secretaría Legislativa
H. Cámara de Senadores



Honorable Cámara de Senadores
Provincia de Mendoza

REGISTRADA

Bajo el N° 9117

61	0,50	0,50	0,50	0,50	0,50	0,50	0,50	0,50	0,50	0,50	0,50	0,45	0,45	0,45	0,45	0,45	0,45	0,45	0,45
62	0,50	0,50	0,50	0,50	0,50	0,50	0,50	0,50	0,50	0,50	0,50	0,45	0,45	0,45	0,45	0,45	0,45	0,45	0,45
63	0,50	0,50	0,50	0,50	0,50	0,50	0,50	0,50	0,50	0,50	0,50	0,45	0,45	0,45	0,45	0,45	0,45	0,45	0,45
64	0,50	0,50	0,50	0,50	0,50	0,50	0,50	0,50	0,50	0,50	0,50	0,45	0,45	0,45	0,45	0,45	0,45	0,45	0,45
65	0,50	0,50	0,50	0,50	0,50	0,50	0,50	0,50	0,50	0,50	0,50	0,45	0,45	0,45	0,45	0,45	0,45	0,45	0,45
66	0,50	0,50	0,50	0,50	0,50	0,50	0,50	0,50	0,50	0,50	0,50	0,45	0,45	0,45	0,45	0,45	0,45	0,45	0,45
67	0,50	0,50	0,50	0,50	0,50	0,50	0,50	0,50	0,50	0,50	0,50	0,45	0,45	0,45	0,45	0,45	0,45	0,45	0,45
68	0,50	0,50	0,50	0,50	0,50	0,50	0,50	0,50	0,50	0,50	0,50	0,45	0,45	0,45	0,45	0,45	0,45	0,45	0,45
69	0,50	0,50	0,50	0,50	0,50	0,50	0,50	0,50	0,50	0,50	0,50	0,45	0,45	0,45	0,45	0,45	0,45	0,45	0,45
70	0,50	0,50	0,50	0,50	0,50	0,50	0,50	0,50	0,50	0,50	0,50	0,45	0,45	0,45	0,45	0,45	0,45	0,45	0,45
71	0,50	0,50	0,50	0,50	0,50	0,50	0,50	0,50	0,50	0,50	0,50	0,45	0,45	0,45	0,45	0,45	0,45	0,45	0,45
72	0,45	0,45	0,45	0,45	0,45	0,45	0,45	0,45	0,45	0,45	0,45	0,45	0,45	0,45	0,45	0,45	0,45	0,45	0,45
73	0,45	0,45	0,45	0,45	0,45	0,45	0,45	0,45	0,45	0,45	0,45	0,45	0,45	0,45	0,45	0,45	0,45	0,45	0,45
74	0,45	0,45	0,45	0,45	0,45	0,45	0,45	0,45	0,45	0,45	0,45	0,45	0,45	0,45	0,45	0,45	0,45	0,45	0,45
75	0,45	0,45	0,45	0,45	0,45	0,45	0,45	0,45	0,45	0,45	0,45	0,45	0,45	0,45	0,45	0,45	0,45	0,45	0,45
76	0,45	0,45	0,45	0,45	0,45	0,45	0,45	0,45	0,45	0,45	0,45	0,45	0,45	0,45	0,45	0,45	0,45	0,45	0,45
77	0,45	0,45	0,45	0,45	0,45	0,45	0,45	0,45	0,45	0,45	0,45	0,45	0,45	0,45	0,45	0,45	0,45	0,45	0,45
78	0,45	0,45	0,45	0,45	0,45	0,45	0,45	0,45	0,45	0,45	0,45	0,45	0,45	0,45	0,45	0,45	0,45	0,45	0,45
79	0,45	0,45	0,45	0,45	0,45	0,45	0,45	0,45	0,45	0,45	0,45	0,45	0,45	0,45	0,45	0,45	0,45	0,45	0,45
80	0,45	0,45	0,45	0,45	0,45	0,45	0,45	0,45	0,45	0,45	0,45	0,45	0,45	0,45	0,45	0,45	0,45	0,45	0,45
81	0,45	0,45	0,45	0,45	0,45	0,45	0,45	0,45	0,45	0,45	0,45	0,45	0,45	0,45	0,45	0,45	0,45	0,45	0,45
82	0,45	0,45	0,45	0,45	0,45	0,45	0,45	0,45	0,45	0,45	0,45	0,45	0,45	0,45	0,45	0,45	0,45	0,45	0,45
83	0,45	0,45	0,45	0,45	0,45	0,45	0,45	0,45	0,45	0,45	0,45	0,45	0,45	0,45	0,45	0,45	0,45	0,45	0,45
84	0,45	0,45	0,45	0,45	0,45	0,45	0,45	0,45	0,45	0,45	0,45	0,45	0,45	0,45	0,45	0,45	0,45	0,45	0,45
85	0,45	0,45	0,45	0,45	0,45	0,45	0,45	0,45	0,45	0,45	0,45	0,45	0,45	0,45	0,45	0,45	0,45	0,45	0,45
86	0,45	0,45	0,45	0,45	0,45	0,45	0,45	0,45	0,45	0,45	0,45	0,45	0,45	0,45	0,45	0,45	0,45	0,45	0,45
87	0,45	0,45	0,45	0,45	0,45	0,45	0,45	0,45	0,45	0,45	0,45	0,45	0,45	0,45	0,45	0,45	0,45	0,45	0,45
88	0,45	0,45	0,45	0,45	0,45	0,45	0,45	0,45	0,45	0,45	0,45	0,45	0,45	0,45	0,45	0,45	0,45	0,45	0,45
89	0,45	0,45	0,45	0,45	0,45	0,45	0,45	0,45	0,45	0,45	0,45	0,45	0,45	0,45	0,45	0,45	0,45	0,45	0,45
90	0,45	0,45	0,45	0,45	0,45	0,45	0,45	0,45	0,45	0,45	0,45	0,45	0,45	0,45	0,45	0,45	0,45	0,45	0,45
91	0,45	0,45	0,45	0,45	0,45	0,45	0,45	0,45	0,45	0,45	0,45	0,45	0,45	0,45	0,45	0,45	0,45	0,45	0,45
92	0,45	0,45	0,45	0,45	0,45	0,45	0,45	0,45	0,45	0,45	0,45	0,45	0,45	0,45	0,45	0,45	0,45	0,45	0,45
93	0,45	0,45	0,45	0,45	0,45	0,45	0,45	0,45	0,45	0,45	0,45	0,45	0,45	0,45	0,45	0,45	0,45	0,45	0,45
94	0,45	0,45	0,45	0,45	0,45	0,45	0,45	0,45	0,45	0,45	0,45	0,45	0,45	0,45	0,45	0,45	0,45	0,45	0,45
95	0,45	0,45	0,45	0,45	0,45	0,45	0,45	0,45	0,45	0,45	0,45	0,45	0,45	0,45	0,45	0,45	0,45	0,45	0,45
96	0,45	0,45	0,45	0,45	0,45	0,45	0,45	0,45	0,45	0,45	0,45	0,45	0,45	0,45	0,45	0,45	0,45	0,45	0,45
97	0,45	0,45	0,45	0,45	0,45	0,45	0,45	0,45	0,45	0,45	0,45	0,45	0,45	0,45	0,45	0,45	0,45	0,45	0,45
98	0,45	0,45	0,45	0,45	0,45	0,45	0,45	0,45	0,45	0,45	0,45	0,45	0,45	0,45	0,45	0,45	0,45	0,45	0,45
99	0,45	0,45	0,45	0,45	0,45	0,45	0,45	0,45	0,45	0,45	0,45	0,45	0,45	0,45	0,45	0,45	0,45	0,45	0,45
100	0,45	0,45	0,45	0,45	0,45	0,45	0,45	0,45	0,45	0,45	0,45	0,45	0,45	0,45	0,45	0,45	0,45	0,45	0,45

Para las parcelas urbanas con superficies superiores a los UN MIL METROS CUADRADOS (1.000 m²), los coeficientes correctivos por superficie son los que se indican en la siguiente tabla.

Desde (m ²)	Hasta (m ²)	CFF
1.001	1.500	0.65
1.501	2.000	0.60
2.001	3.000	0.55
3.001	4.000	0.50
4.001	5.000	0.45
5.001	7.000	0.24
7.001	10.000	0.20
10.001	15.000	0.16
15.001	20.000	0.12
20.001	30.000	0.08
más de 30,000		0.05

Los coeficientes correctivos de frente y fondo (CFF) para las parcelas suburbanas, rurales menores a 10.000 m² y segundas turísticas menores a 5.000 m², según su superficie son los siguientes:

Dra. ANDREA JULIANA LARA
Secretaria Legislativa
H. Cámara de Senadores



Honorable Cámara de Senadores
Provincia de Mendoza

REGISTRADA

Bajo el N° **9117**

Desde (m2)	Hasta (m2)	CFE
1	500	1.00
501	1.000	0.85
1.001	3.000	0.70
3.001	5.000	0.50
5.001	10.000	0.40
10.001	20.000	0.30
20.001	30.000	0.20
30.001	40.000	0.15
40.001	50.000	0.10
más de 50,000		0.05

SC: superficie cubierta de la construcción. Se la define como las proyecciones verticales de los puntos extremos del polígono construido de la mejora edilicia que se trate. Pueden existir más de un tipo de construcción, en este caso tendrá tantos términos como categorías, puntajes o años de construcción existan.

CRC: coeficiente relativo de construcción, el cual depende exclusivamente de la calidad de los materiales que intervienen, fijándose una escala de puntaje que varía, entre 0 y 120 puntos, los cuales se determinan mediante el uso del formulario del Anexo V de la presente ley.

VUC: valor unitario de la construcción. Establecido en función del puntaje de categorización determinado en los formularios BIC7 y BIC 8 que forman parte de la presente Ley, y según la tabla siguiente:

Puntos	Vivienda	Vivienda	Galpón	Galpón adobe
	CRC	CRC	CRC	CRC
120	2,70	0,78		
119	2,67	0,77		
118	2,65	0,76		
117	2,63	0,75		
116	2,62	0,74		
115	2,60	0,73		
114	2,55	0,72		
113	2,50	0,71		
112	2,45	0,70		
111	2,40	0,69		
110	2,35	0,68	1,01	0,50
109	2,30	0,67	1,00	0,50
108	2,25	0,66	0,99	0,50
107	2,20	0,65	0,98	0,50
106	2,15	0,64	0,97	0,49
105	2,10	0,63	0,96	0,49
104	2,05	0,62	0,95	0,49
103	2,00	0,61	0,94	0,48



Honorable Cámara de Senadores
Provincia de Mendoza

REGISTRADA

Bajo el N° 9117

Puntos	Vivienda	Vivienda	Galpón	Galpón adobe
	CRC	CRC	CRC	CRC
102	1,95	0,60	0,93	0,48
101	1,90	0,59	0,92	0,48
100	1,85	0,58	0,91	0,47
99	1,80	0,57	0,90	0,47
98	1,75	0,56	0,89	0,47
97	1,70	0,56	0,88	0,46
96	1,65	0,55	0,86	0,45
95	1,62	0,55	0,84	0,44
94	1,60	0,54	0,82	0,43
93	1,57	0,53	0,82	0,42
92	1,55	0,52	0,82	0,41
91	1,52	0,51	0,82	0,40
90	1,50	0,50	0,80	0,39
89	1,48	0,49	0,78	0,38
88	1,45	0,48	0,76	0,37
87	1,42	0,47	0,74	0,36
86	1,40	0,46	0,72	0,35
85	1,30	0,45	0,70	0,34
84	1,20	0,44	0,69	0,34
83	1,18	0,43	0,68	0,33
82	1,16	0,42	0,67	0,33
81	1,14	0,41	0,66	0,32
80	1,12	0,41	0,65	0,32
79	1,10	0,41	0,64	0,32
78	1,08	0,40	0,64	0,32
77	1,07	0,40	0,62	0,30
76	1,06	0,40	0,62	0,30
75	1,05	0,40	0,61	0,30
74	1,04	0,39	0,61	0,30
73	1,02	0,39	0,60	0,28
72	1,00	0,39	0,60	0,28
71	0,98	0,39	0,59	0,28
70	0,95	0,39	0,59	0,28
69	0,93	0,38	0,57	0,26
68	0,90	0,38	0,57	0,26
67	0,87	0,38	0,56	0,26
66	0,85	0,38	0,56	0,26
65	0,83	0,38	0,55	0,26
64	0,80	0,37	0,55	0,25
63	0,77	0,37	0,54	0,25
62	0,75	0,37	0,54	0,25
61	0,72	0,37	0,53	0,25
60	0,70	0,37	0,53	0,25
59	0,67	0,37	0,52	0,24
58	0,65	0,36	0,52	0,24
57	0,63	0,36	0,51	0,24
56	0,61	0,36	0,51	0,24
55	0,60	0,36	0,51	0,24
54	0,58	0,36	0,51	0,23
53	0,57	0,36	0,50	0,23
52	0,56	0,36	0,50	0,23
51	0,55	0,35	0,48	0,22



Honorable Cámara de Senadores
Provincia de Mendoza

REGISTRADA

Bajo el N° 9117

Puntos	Vivienda	Vivienda	Galpón	Galpón adobe
	CRC	CRC	CRC	CRC
50	0,54	0,35	0,48	0,22
49	0,53	0,35	0,46	0,22
48	0,52	0,35	0,46	0,22
47	0,51	0,32	0,44	0,20
46	0,50	0,32	0,42	0,20
45	0,49	0,30	0,40	0,20
44	0,48	0,30	0,38	0,20
43	0,47	0,28	0,38	0,19
42	0,46	0,26	0,36	0,19
41	0,45	0,24	0,36	0,19
40	0,44	0,22	0,36	0,19
39	0,43	0,22	0,34	0,18
38	0,42	0,22	0,34	0,18
37	0,41	0,22	0,32	0,18
36	0,40	0,22	0,32	0,17
35	0,39	0,20	0,32	0,17
34	0,38	0,20	0,30	0,17
33	0,37	0,20	0,30	0,16
32	0,36	0,20	0,30	0,16
31	0,35	0,18	0,30	0,16
30	0,34	0,18	0,30	0,16

Para el caso de las construcciones que tengan menos de 30 puntos según el formulario BIC 7 y BIC 8, el valor unitario de los mismos será igual a cero. Del mismo modo, para el caso de las construcciones con destino bodega, identificadas como categoría 23, el valor unitario de las mismas será igual a cero, su avalúo se efectuará mediante la capacidad de almacenamiento que la misma posea. Y conforme a lo reglamentado en la presente ley.

CA: coeficiente de antigüedad, surge de aplicación de la fórmula siguiente.

$$CA = 1 - \{ 0.5 * CVr * [(A / V) + (A^2 / V^2)] \}$$

A: antigüedad de la construcción, a partir de 2.018

V: vida útil probable.

Vivienda: 70 años

Galpones: 80 años

CVr: coeficiente de valor residual.

Vivienda y galpones de ladrillo: 0.80

Vivienda y galpones de abobe: 0.92

CV: capacidad vinaria que tiene la bodega.

VUV1: valor unitario de la vasija por hectolitro.



*Honorable Cámara de Senadores
Provincia de Mendoza*

REGISTRADA

Bajo el N° **9117**

SCu: superficie cultivada.

VUCu: valor unitario del cultivo.

CDC: coeficiente que determina la especificidad de la construcción que se analiza, y que está dado en función del destino constructivo que tiene la parcela y que viene dado por la siguiente tabla.

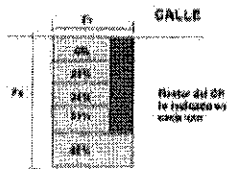
Destino	CDC
Viviendas, oficinas y tinglados	1.00
Bancos y entidades financieras	1.35
Supermercados e hipermercados	1.40
Mercados	1.10
Hoteles, albergues y moteles	1.20
Estaciones de servicio	1.20
Shopping y Malls	1.50
Refinerías	1.30

La determinación de los coeficientes de frente y fondo enunciados en el presente Anexo, para los terrenos irregulares tendrá el siguiente tratamiento:

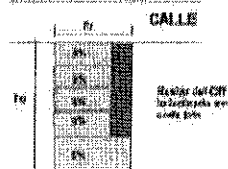


LOTES INTERNOS CPASILLO

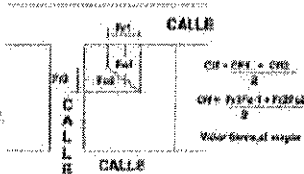
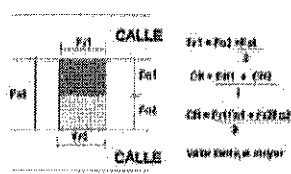
PASILLO DE HASTA 4m DE ANCHO



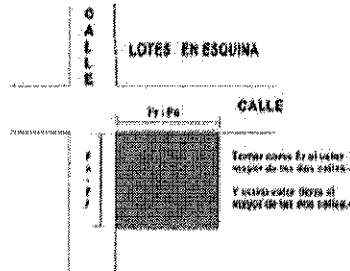
PASILLO DE MAS DE 4m DE ANCHO



LOTES CON FRENTE A DOS CALLES



LOTES EN ESQUINA

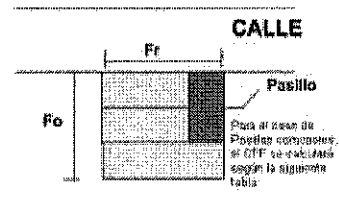
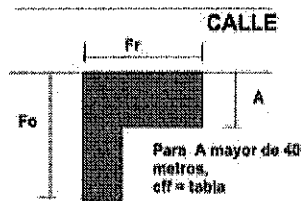
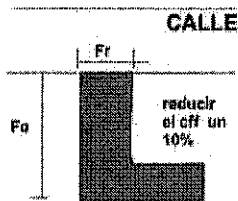
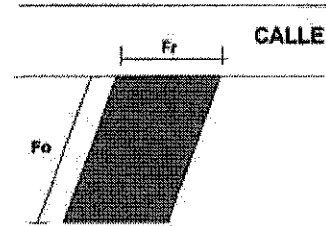
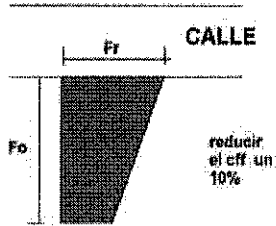
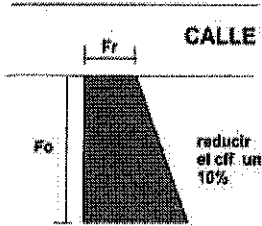


LOTES IRREGULARES



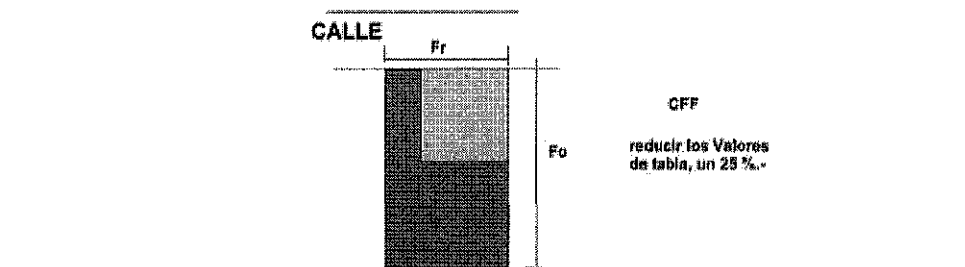


LOTES TRAPEZIALES e INCLINADOS



De 0 a 500 m ²	1,00
De 501 a 1000 m ²	0,95
De 1001 a 1500 m ²	0,90
De 1501 a 2000 m ²	0,85
De 2001 a 3000 m ²	0,80
De 3001 a 4000 m ²	0,75
De 4001 a 5000 m ²	0,70
De 5001 a 7000 m ²	0,65
De 7001 a 10000 m ²	0,60
De 10001 a 15000 m ²	0,55
De 15001 a 20000 m ²	0,50
De 20001 a 30000 m ²	0,45
Más de 30000	0,40

LOTES IRREGULARES CON FRENTE A CALLE



Dra. ANDREA JULIANA LARA
Secretaría Legislativa
H. Cámara de Senadores



ANEXO II
VALUACIÓN DE UNIDADES DE PROPIEDAD HORIZONTAL

Propiedades horizontales de una sola planta

El avalúo de las unidades de propiedad horizontal de una sola planta se los asemejará a las propiedades comunes, según la siguiente fórmula:

$$ATS = (ST * VUT * CFF * CC) + (SC * VUC * CA * CRC * CZ * CDC)$$

Teniendo cada uno de los coeficientes indicados en las fórmulas anteriores el mismo significado que para las propiedades urbanas comunes.

ST: superficie de terreno total de la parcela.

SC: superficie cubierta propia de la unidad analizada. Existirán tantos términos como polígonos existan en la parcela.

CC : coeficiente de copropiedad de la subparcela, fijado en las escrituras traslativas de dominio.

Propiedades horizontales de más de una planta.

Fórmula de cálculo de avalúo de la parcela

$$AT = (ST * VUT * CFF) + VUT * CFF * [(0.85 * SC) - ST] + (SC * VUC * CMC * CZ * CA * CRC)$$

Valor terreno
Rendimiento
Valor construcción

R: rendimiento que soporta un edificio en función de las unidades construidas, o sea, la relación entre la superficie construida y la del terreno. Este término se tendrá en cuenta solamente cuando la superficie construida sea igual o mayor que la superficie del terreno.

CMC: coeficiente de mayor costo de construcción, el cual depende de la altura del edificio, y que varía de la siguiente manera:

Plantas	CMC
Hasta 3	1,08
Hasta 6	1,12
Hasta 10	1,16
Más de 10	1,18

Avalúo de la subparcela

$$ATS = (AT * CE)$$

CE: coeficiente equivalente, el cual depende del porcentaje de copropiedad, del piso en que se encuentra ubicada y la superficie de cada unidad, cuya fórmula es:

Dra. ANDREA JULIANA LARA
Secretaría Legislativa
H. Cámara de Senadores



Honorable Cámara de Senadores
Provincia de Mendoza

REGISTRADA

Bajo el N° **9117**

$$CE = CC * CAI * CS * CDC$$

CC: coeficiente de copropiedad indicado en la escritura traslativa de dominio.

CAI: coeficiente de altura, que depende del piso donde se encuentra ubicada la unidad y cuyos valores son:

Piso	CA
PB	1
1° piso	0,97
2° piso	0,95
3° piso	0,93
4° piso	0,91
5° piso	0,90
6° piso	0,89
7° piso	0,88
8° piso	0,87
9° piso	0,86
10° piso	0,85
A partir del 11° piso	0,80
1° subsuelo	0,80
2° subsuelo	0,75
3° subsuelo	0,70
4° subsuelo	0,65

Para aquellos edificios que no posean ascensores, se les aplicará un coeficiente reductor de 0,7 al coeficiente de altura indicado precedentemente.

CS: coeficiente que depende de la superficie cubierta de la unidad, y cuyos valores son los siguientes:

Desde (m2)	Hasta (m2)	CS
0	30	1.20
31	50	1,10
51	100	1,00
101	150	0,90
151	200	0.80
más de 200		0.70

En el caso de unidades individuales con destino COCHERAS Y/O BAULERAS, incluidas en Propiedad Horizontal, el Avalúo total de las mismas serán afectadas por un coeficiente reductor de 0,25. En el caso de DEPOSITOS, la reducción será de 0,5.



ANEXO III

VALUACIÓN DE PROPIEDADES RURALES MAYORES A 10.000M² Y SECANAS

Fórmula de cálculo

$$AT = (ST \cdot VUT1 \cdot CS) + (SI \cdot VUT1 \cdot CCR \cdot CS \cdot IR) + (SC \cdot VUC \cdot CRC \cdot CA \cdot CDC) + (SCu \cdot VUCu) + (CV \cdot VUV)$$

= VT1 VT2 Valor construcción Valor cultivo Valor vasija

AT: avalúo total de la propiedad.

VT1: valor total de la tierra sin derecho de riego.

ST: superficie total de la parcela, en hectáreas.

VUT1: valor unitario de la tierra (por hectárea) libre de mejoras, expresadas en pesos por hectárea sin derecho de riego de acuerdo al distrito en que se ubica la parcela.

VT2: diferencia del valor de la tierra por el derecho de riego de acuerdo al distrito en que se encuentra ubicada la parcela.

SI: superficie irrigada o cultivada en hectáreas, la que sea mayor. Se entiende por superficie irrigada a la superficie con derecho de riego o a la superficie irrigada por pozo. En el caso de pozo, se considerará de 26 ha. de superficie irrigada por cada uno de ellos, pero ésta no se sumará a la superficie con derecho de riego, cuando el pozo sea refuerzo de aquella.

IR: índice de riego, que se calcula de la siguiente manera.

$$IR = (VUT2 / VUT1) - 1$$

VUT2: valor unitario de la tierra con derecho de riego de acuerdo al distrito en el que se encuentra la parcela, expresado en pesos por hectárea.

VUCu: valor unitario del cultivo.

CV: capacidad de la vasija.

VUV: valor unitario de la vasija.

CS: coeficiente de superficie, dependiendo éste del tamaño de cada parcela:

Desde (ha)	Hasta (ha)	CS
0	10	1.00
10	15	0,95
15	25	0,90
25	50	0,85
50	150	0,75
150	500	0.70
más de 500		0.65



Honorable Cámara de Senadores
Provincia de Mendoza

REGISTRADA

Bajo el N° **9117**

VALORES UNITARIOS DE LA TIERRA PARA ZONAS RURALES Y SECANO
CON CULTIVOS O SUPERFICIE IRRIGADA EN \$/HA.

Distrito	Nombre	Sin derecho	Con derecho	CCR
Ciudad				
1	Ciudad	2086	6955	5.00
Godoy Cruz				
5	Pte. Sarmiento	2086	6955	5.00
Las Heras				
1	Capdevila	2086	6955	5.00
2	Borbollón	2086	6955	5.00
3	Algarrobal	2261	10432	5.00
4	El Resguardo	1739	6955	5.00
5	El Challao	2435	12173	5.00
6	Cieneguita	2435	12173	5.00
7	Panquehua	2086	10432	5.00
8	Ciudad	3043	15650	5.00
9	Plumerillo	1913	10432	5.00
10	Zapallar	1913	10432	5.00
11	El Pastal	2086	6955	5.00
12	Uspallata	2086	6955	5.00
Guaymallén				
3	Pedro Molina	3998	22606	5.00
4	Bermejo	3477	12173	5.00
5	Gral. Belgrano	3998	22606	5.00
6	Buena Nueva	3826	19128	5.00
8	Villanueva	3998	22606	5.00
10	San F. Monte	3305	15650	5.00
11	J. Nazareno	3305	15650	5.00
12	Rodeo Cruz	2958	10432	5.00
13	El Sauce	3130	10432	5.00
14	C. Segovia	3130	10432	5.00
15	Corralitos	2958	10432	5.00
16	Km 8	3477	12173	5.00
17	Km. 11	3477	12173	5.00
18	Primavera	3305	12173	5.00
Luján de Cuyo				
1	Ciudad	4521	24344	1.25
2	Puntilla	4173	20866	1.25
3	Chacras de Coria	4173	20866	1.25
4	Perdriel	4349	13911	4.55
5	Vistalba	4173	17388	1.80
6	Las Compuertas	3826	17388	1.80
9	Agrelo	4173	13911	5.00
10	Carrizal de abajo	3477	12173	3.60
11	Carrizal de arriba	3477	12173	3.60
12	Mayor Drummond	4173	13911	4.55
14	Carrodilla	4521	24344	1.05
15	Ugarteche	3826	12173	9.60
17	Blanco Encalada	5044	17388	1.35
Maipú				

Dra. ANDREA JULIANA LARA
Secretaria Legislativa
H. Cámara de Senadores



Honorable Cámara de Senadores
Provincia de Mendoza

REGISTRADA

Bajo el N° **9117**

Distrito	Nombre	Sin derecho	Con derecho	CCR
1	Ciudad	7999	22606	3.00
2	Gutiérrez	7999	22606	3.00
3	Coquimbito	5740	19128	3.00
4	Rodeo del Medio	4696	15650	3.00
5	F. L. Beltrán	3653	12173	4.80
6	San Roque	3860	12173	5.40
7	Russell	5740	19128	3.00
8	Cruz de Piedra	5740	19128	3.00
9	Barrancas	3653	12173	3.00
10	Lunlunta	5740	19128	3.21
11	Ortega	5740	19128	2.95
San Martín				
1	Ciudad	12520	20866	4.75
2	Palmira	3305	12173	4.85
3	Chimbas	3826	12173	4.75
4	Alto Salvador	4868	15650	4.79
5	Chapanay	4696	15650	4.85
6	Buen Orden	4696	15650	4.85
7	Alto Verde	3826	12173	4.75
8	El Espino	3998	17388	4.65
9	Chivilcoy	5389	17388	4.75
10	Montecaseros	3826	12173	7.80
11	Tres Porteñas	4696	15650	4.85
12	El Central	3826	12173	4.72
13	Nueva California	3653	12173	4.80
14	Divisadero	3477	12173	4.60
16	Ramblón	3653	12173	8.15
19	Barriales	3305	12173	4.85
Junín				
1	Ciudad	5389	19128	6.00
2	Colonia	5389	19128	4.50
3	Barriales	3305	12173	4.50
4	Phillips	3477	12173	4.45
5	Medrano	4521	17388	4.65
6	A. Grande	4521	17388	4.65
8	M. Nuevo	3305	12173	4.50
9	R. Peña	3305	12173	4.50
10	Alto Verde	3305	12173	4.50
Rivadavia				
1	Ciudad	4696	19128	5.60
2	Medrano	3998	15650	4.65
3	La Central	4173	15650	4.75
4	Andrade	3653	12173	4.80
5	Campamentos	3305	12173	4.50
6	El Mirador	3305	12173	4.50
7	La Libertad	2958	10432	4.45
8	Los Arboles	3653	12173	4.80
9	Reducción	3130	10432	5.00
10	S.M. de Oro	3130	12173	4.50
11	Mundo Nuevo	2958	10432	4.40



Honorable Cámara de Senadores
Provincia de Mendoza

REGISTRADA

Bajo el N° **9117**

Distrito	Nombre	Sin derecho	Con derecho	CCR
Santa Rosa				
1	Ciudad	2086	6955	5.60
2	Las Catitas	2086	6955	4.35
3	La Dormida	2086	6955	4.00
La Paz				
1	Ciudad	1913	6955	3.60
Lavalle				
1	Ciudad	2086	6955	4.00
2	Jocolí	1739	6087	4.00
3	Asunción	1567	5217	4.00
4	Chilcal	1739	6087	4.00
5	Las Violetas	1739	6087	4.00
6	La Pega	1739	6087	4.00
7	La Palmera	1567	5217	4.00
8	El Retiro	1739	5217	4.00
9	La Holanda	2086	6955	4.00
10	Pastalitos	1739	6087	4.00
11	El Plumero	2086	6955	4.00
12	Paramillos	1739	6087	4.00
13	Colonia francesa	2086	6955	4.00
14	Gustavo André	3130	10432	4.00
15	Costa de Araujo	3130	10432	4.00
18	El Vergel	2086	6955	4.00
21	Tres de Mayo	1739	6087	4.00
34	Jocolí Viejo	2086	6955	4.00
Tupungato				
1	Ciudad	4868	16693	5.00
2	V. Bastías	3653	12173	5.00
3	Zapata	2958	10432	5.00
5	San José	3826	12173	5.00
6	La Carrera	3130	10432	5.00
7	Gualtallary	3305	10432	5.00
11	El Peral	3653	12173	5.00
12	El Zampal	3477	9737	5.00
13	La Arboleda	3305	12173	5.00
17	Cordón del Plata	3653	12173	5.00
18	Zampalito	3130	10432	5.00
Tunuyán				
1	Villa	8694	19128	5.00
2	Vista Flores	3826	12173	5.00
3	La Primavera	2958	10432	5.10
4	Colonia Las Rosas	3826	12173	5.10
5	Los Sauces	3826	12173	4.90
7	Las Pintadas	3305	10432	5.25
8	C. Los Andes	3653	12173	5.00
9	Los Arboles	2958	10432	5.10
11	El Totoral	3653	10432	5.00
12	Villa Seca	3130	8346	5.00
San Carlos				
1	Villa	4349	13910	5.00

[Firma manuscrita]

Dra. ANDREA JULIANA LARA
Secretaria Legislativa
H. Cámara de Senadores



Honorable Cámara de Senadores
Provincia de Mendoza

REGISTRADA

Bajo el N° **9117**

Distrito	Nombre	Sin derecho	Con derecho	CCR
2	La Consulta	4349	13911	5.45
3	Eugenio Bustos	3826	12173	5.30
4	Chilecito	3130	10432	5.50
5	Pareditas	3130	10432	5.30
San Rafael				
1	Ciudad	5912	19128	7.65
2	25 de Mayo	3477	12173	4.30
3	Las Paredes	4173	13911	6.00
4	El Cerrito	3477	12173	7.75
5	Cuadro Nacional	3653	12173	7.50
6	Goudge	4173	13911	2.00
7	La Llave	3477	12173	2.85
8	Monte Comán	3653	12173	1.40
9	Real del Padre	3653	12173	1.90
10	Villa Atuel	4173	13911	5.00
11	C. Seca	4868	15650	7.25
12	Malvinas	3653	12173	2.50
13	Rama Caída	5912	19128	6.10
14	C. Benegas	4173	13911	7.00
15	Jaime Prats	3653	12173	5.00
General Alvear				
1	Ciudad	3477	12173	7.21
2	C. Alvear	3477	12173	6.65
4	Bowen	3477	12173	3.33
8	San P. Atuel	3305	10432	1.99
Malargüe				
1	Ciudad	1913	6955	2.90


Dra. ANDREA JULIANA LARA
Secretaria Legislativa
H. Cámara de Senadores



Honorable Cámara de Senadores
Provincia de Mendoza

REGISTRADA

Bajo el N° **9117**

VALORES UNITARIOS DE LA TIERRA LIBRE DE MEJORAS ZONAS: PAMPEANA,
DESÉRTICA Y DE ALTA MONTAÑA (\$ / ha)

Departamento	Pampeana	Desértica	Alta montaña
Capital	217	5,04	
Las Heras	44	5,04	6,10
Guaymallén	44	5,04	
Godoy Cruz	217	5,04	
Luján de Cuyo	44	5,04	7,5
Maipú	217	5,04	
San Martín	65	5,04	
Junín	65	5,04	
Rivadavia	44	5,04	
Santa Rosa	44	5,04	
La Paz	44	5,04	
Lavalle	44	5,04	
Tupungato	86	5,04	7,5
Tunuyán	86	5,04	7,5
San Carlos	86	5,04	7,5
San Rafael	65	5,04	7,5
General Alvear	65	5,04	
Malargüe	65	5,04	7,5



ANEXO IV

VALORES UNITARIOS DE CULTIVOS

Código	Cultivo	Coefficiente relativo	\$/Ha
A01	VIÑA	1	2.782
A02	PARRAL	1,6	4.452
A06	VIÑA Y FRUTALES VARIOS	1	2.782
A08	VIÑA Y OLIVO	1	2.782
A09	VIÑA Y CULTIVOS ANUALES	1	2.782
A10	VIÑA Y NOGALES	1	2.782
A11	VIÑAS, OLIVOS Y FRUTALES VARIOS	1	2.782
A12	PARRAL Y VIÑA	1,6	4.452
A13	PARRAL Y FRUTALES VARIOS	1,6	4.452
A14	PARRAL Y OLIVOS	1,6	4.452
A15	VIÑA, OLIVOS, CULTIVOS ANUALES	1	2.782
A16	VIÑA, PARRAL Y OLIVO	0	2.782
A17	VIÑA, FRUTALES Y CUL	1	2.782
B01	OLIVOS	1,35	3.756
B02	OLIVOS Y CULTIVOS ANUALES	1,35	3.756
B03	OLIVOS Y FRUTALES VARIOS	1,35	3.756
C09	NOGALES	1,84	5.119
C10	FRUTALES VARIOS	1,08	3.004
C12	FRUTALES VARIOS Y CULTIVOS ANUALES	1,08	3.004
C13	CEREZO, NOGAL Y ALMENDRO	2,09	5.814
C14	MANZANO, PERA O DURAZNERO	1,35	3.756
C15	CIRUELO, DAMASCO O MEMBRILLO	1,08	3.004
D00	CULTIVOS ANUALES	0	246
D27	MENTA, GUINDA, ALFALFA, OREGANO, ALCAUCILES, ESPARRAGOS, ETC.	0,73	2.030
M00	FORESTALES	0,23	639
Z00	INCULTOS	0	0
D01	PARQUIZADO	0	0
N01	INCULTO CON DERECHO	0	0

VALORES UNITARIOS DE VASIJAS

Tipo	Unidad medida	Valor unitario (\$)
TONELES Y CUBAS (I-00)	hl	53
PILETAS DE HORMIGON (K-01, K-00) Y TANQUES	hl	36
TANQUES METALICOS (J-00)	hl	36
TANQUES DE ACERO INOXIDABLES	hl	53
TANQUES PETROLEROS	m3	995
PISCINAS (K04)	m2	1.391
RESERVORIOS (K05)	m2	62



ANEXO V

DETERMINACIÓN DEL VALOR UNITARIO DE OTRAS MEJORAS

Tipo de mejora	Valor unitario	Unidad medida
Cisternas de material	14	litro
Cisternas metálicas	23	litro
Cisternas plásticas	6	litro
Tanques elevados con columnas	22.258	10,000 litros
Alambrado olímpico	333	metro lineal
Alambrado tipo campo	125	metro lineal
Muros mampostería	1.391	metro lineal
Muros premoldeados	1.669	metro lineal
Instalación deportiva pasto sintético	277	metro2
Instalación deportiva voley, etc	2.782	metro2
Instalación deportiva canchas de fútbol	1.391	metro2
Césped	82	metro2
Patios y terrazas	277	metro2
Césped con plantas	110	metro2
Arboles	416	unidad
Otras parqueizaciones (sintético)	277	metro2
Quinchos	1.669	metro2
Riego por aspersión	277	metro2
Estructura metálica	285	metro2



Honorable Cámara de Senadores
Provincia de Mendoza

REGISTRADA
Bajo el N° 9117

PLANILLA DE CATEGORIZACION DE BODEGAS, INDUSTRIAS, DESTILERIAS Y GALPONES - BIC 8

Nomenclatura Catastral	Dpto	Dist	Seco	Menz	Parcela	Superf	Ubicación Propiedad	Calle	N°	Profesional Actuario	Nombre	Matr.
------------------------	------	------	------	------	---------	--------	---------------------	-------	----	----------------------	--------	-------

FRENTE	RESISTENTE/DETECHOS	ESTRUCTURA	MAMPUESTERIA MATERIAL	PISOS	TERMINACION MUROS/INTER	PUERTAS	COCINA	BANOS	INSTALACIONES	CARPINTERIA	P.TUE
Revest. total o parcial de greda, mármol pulido o vitrola	Homogéneo con formas especiales, con cubiertas especiales, tejas, etc	Homogéneo con formas especiales, con cubiertas especiales, tejas, etc	Homogéneo total. Lavado.	Materiales graníticos, Cemento, Arquitecto.	Acabado lizo, marmolado, etc.	Vidrio o madera	Cocina y comedor con capacidad superior al 40% del personal. Comedor para extranjeros	Mangiferas integradas, anilado completo, 15% de nodos, rindidos, zafrales, biraveros en bodega.	Aire acondicionado total. Calefacción en oficinas. Talleres diversos, elevadores. Riego por aspersion Ascensor, molicarpas.	Madera de primera mano, laminada o enercada. Chapa doble de hierro o aluminio, grandes accesorios con cierre especiales.	Cant. X 0 X 5
Homogéneo, vitrola, greda, etc.	Usa con un tipo de greda raras. Estrecho estructuras metálicas con cubiertas especiales. Lascas, baldosas.	Mazo de hierro y chapas metálicas.	Grupos de cemento, morteros, etc.	Grupos de cemento, morteros, etc.	Acabado de cemento, mármol, imitación madera.	Cablete o fibra prensada	Cocina y comedor con capacidad inferior al 40% del personal.	Mangiferas patungaras con división, 10% nodos, igual número de dactilos, opifias.	Calefacción en oficinas, inchoes térmicos.	Maderas, puertas laminadas en chapa, perfiles de chapa comacha.	0 0 X 4
Ladrillo común con junta formada. Revoque salido.	Estrecho estructuras, Chapas de hierro galvanizado. Material sin filtro. Revoque salido.	Madera económica. Planchas de conglomerado.	Homogéneo armado con formaciones estratificadas. Masas de calceadas.	Homogéneo armado con formaciones estratificadas. Masas de calceadas.	Ladrillos vitrola con junta formada. Colado, revest. a la cal terminado al final.	Metal estampado	Buffet o comedor parcial para oficinas.	Mangiferas a canchales, 5% nodos estruados.	Instalaciones aéreas, extractores de aire simple.	Puertas laminadas de madera trucada, molduras, con perfiles simples. Paredes simples. Luces reglamentarias.	0 0 X 3
Revoque con o sin canchales. Ladrillos de madera.	Estructuras simples, formaciones, chapas de plástico.	Block de cemento. Formaciones.	Cemento alizado, Homogéneo. Ladrillos y maderas económicas.	Cemento alizado, Homogéneo. Ladrillos y maderas económicas.	Revoque a la cal. Cemento alizado.	Madera trucada, balsa.	Instalación precaria para preparar refrigerios.	Instalaciones precarias.	Instalaciones precarias.	Luces incandescentes de la reglamentaria. Factores de chapa de zinc.	0 0 X 2
Revoque con o sin canchales. Ladrillos de madera.	Concreto aluminado, cal y almidón. Adobo.	Adobo. Material de rasgo.	Ladrillos, maderas.	Ladrillos, maderas.	Revoque a la cal con terminación precaria, sin revocados.	Uñas o arpillera	Sin cocinas.	Sin instalaciones.	Instalaciones.	Maderas de rasgo, sin carpintería.	0 0 X 1

Datos de la Mejora	Superficie Cobierta m2	Puntaje	Ayuda Construc.	Estatu Cons.	Tipo Mejora	Dormitor.	Entrepiso.	Subsuelos.	Baños.	Depend.	Escritor.	Ganaje.	Plantas.
		0											

Suma Puntos

Dra. ANDREA JULIANA LARA
Secretaria Legislativa
H. Cámara de Senadores



PORCENTAJE AVANCE DE OBRA

Descripción del ítem	Incidencia porcentual	Porcentaje de avance	Observaciones
Movimiento de tierra	1		
Mampostería	15		
Aislaciones	2		
Estructura de H°A°			
Estructura mixta de H°A°	4		
Cubierta de techo	10		
Revestimiento a la cal	4		
Fino interior o yesería	2		
Yesería en cielorrasos	2		
Contrapisos	2		
Pisos y zócalos	5		
Carpintería de madera	10		
Carpintería metálica	7		
Instalación sanitaria	5		
Instalación eléctrica	4		
Instalación de gas	2		
Amoblamientos cocina y baños	10		
Revestimientos y marmolería	2		
Artefactos sanitarios	2,50		
Cocina, calefón o termo	1,50		
Calefactores	1		
Pintura	4,50		
Vidrios	1,50		
Derechos y varios	2		
Porcentaje total de avance de obra			



Honorable Cámara de Senadores
Provincia de Mendoza

REGISTRADA
Bajo el N° **9117**

ANEXO VI									
Sección	VUT	Sección	VUT	Sección	VUT	Sección	VUT		
010101	577	010115	804	030505	128	030807	256	040102	554
010102	577	010116	804	030505	130	030807	321	040102	642
010102	804	010117	64	030506	128	030807	385	040103	642
010102	1284	010120	128	030506	256	030808	321	040104	577
010103	577	010120	130	030506	483	030808	385	040105	577
010103	804	010120	192	030506	804	030809	256	040105	804
010103	1284	010121	66	030507	256	030809	321	040106	577
010104	385	010122	192	030508	128	030809	385	040107	192
010105	804	010122	577	030508	130	030809	804	040107	385
010105	898	010123	1125	030508	256	030901	128	040107	577
010105	1125	010124	64	030509	21	030901	130	040201	385
010105	2247	010124	216	030509	192	030902	130	040201	577
010105	3210	010125	322	030509	200	030903	128	040201	642
010106	804	030101	64	030509	256	030903	130	040202	804
010106	1284	030201	64	030509	483	030904	256	040203	577
010106	1605	030201	66	030510	128	030905	154	040203	804
010106	1926	030301	64	030510	130	030905	256	040301	130
010106	2247	030301	66	030511	130	030906	130	040302	128
010106	2731	030302	64	030512	130	030907	130	040302	130
010106	3852	030302	66	030601	321	030908	82	040303	130
010106	4815	030303	128	030602	577	030908	128	040303	192
010107	577	030303	130	030603	385	030908	130	040303	321
010107	804	030304	64	030604	128	030909	128	040401	128
010108	898	030304	66	030604	130	030909	130	040401	130
010108	1284	030305	64	030604	256	030909	256	040402	128
010108	1926	030305	66	030605	321	031001	256	040402	130
010108	2247	030306	128	030606	256	031002	256	040403	128
010109	1284	030401	64	030701	128	031003	128	040403	130
010109	1926	030402	64	030701	130	031003	130	040404	128
010109	2731	030402	130	030702	128	031003	192	040404	130
010110	2247	030403	64	030702	130	031004	256	040405	128
010110	3210	030404	64	030703	130	031201	64	040405	130
010110	4815	030404	66	030801	128	031201	66	040406	128
010110	6421	030404	130	030801	130	031202	64	040406	130
010111	1125	030405	64	030802	128	031202	66	040501	128
010111	1926	030406	64	030802	130	031203	64	040501	130
010111	4815	030406	66	030802	385	031203	66	040502	130
010112	804	030407	66	030802	483	031502	42	040503	128
010112	1845	030408	128	030803	128	031503	66	040503	130
010112	1926	030408	130	030803	130	031601	43	040504	130
010112	2247	030409	66	030804	128	031601	47	040505	130
010112	3210	030410	66	030804	130	031601	65	040506	128
010113	804	030501	128	030804	256	031601	128	040506	130
010113	898	030501	130	030805	130	031601	130	040506	256
010113	1926	030502	130	030805	385	031602	1125	040601	64
010113	2247	030502	256	030805	483	031606	128	040601	66
010113	3210	030503	1125	030806	256	031607	256	040602	128
010114	804	030504	130	030806	321	040101	577	040602	130
010114	1926	030505	21	030807	192	040101	804	040603	128

Dra. ANDREA JULIANA LARA
Secretaría Legislativa
H. Cámara de Senadores



Honorable Cámara de Senadores
Provincia de Mendoza

REGISTRADA
Bajo el N° 9117

ANEXO VI

Sección	VUT	Sección	VUT	Sección	VUT	Sección	VUT	Sección	VUT
040603	130	041003	192	041601	64	050117	385	050401	256
040701	577	041004	256	041601	66	050117	642	050401	385
040701	642	041005	577	041602	64	050117	898	050401	577
040702	385	041005	1125	041602	66	050118	130	050402	577
040702	577	041006	256	041603	128	050118	321	050402	804
040801	321	041006	577	041603	321	050119	128	050403	385
040801	385	041006	804	041603	804	050119	130	050403	804
040801	577	041101	128	041604	64	050119	256	050404	385
040802	804	041101	130	041701	64	050119	483	050404	577
040803	385	041101	577	041703	66	050120	642	050405	32
040804	577	041101	804	041901	64	050120	804	050405	321
040805	577	041102	256	041902	64	050121	385	050405	385
040806	385	041102	577	041902	66	050121	577	050406	577
040807	128	041103	128	042101	64	050121	804	050406	642
040807	130	041103	130	042101	66	050122	385	050407	256
040807	192	041201	128	042102	64	050122	804	050407	642
040808	642	041201	130	042102	66	050201	385	050407	804
040809	130	041203	385	042501	64	050202	577	050407	1125
040809	192	041204	256	050101	256	050203	128	050408	256
040810	385	041205	39	050102	321	050203	130	050409	192
040811	642	041205	60	050102	642	050204	321	050409	385
040811	804	041205	119	050103	898	050205	577	050501	385
040812	256	041205	128	050103	1284	050206	385	050502	256
040812	804	041208	130	050104	642	050206	577	050502	385
040813	321	041209	256	050104	804	050207	321	050503	256
040814	385	041210	128	050104	1125	050207	385	050503	385
040814	577	041210	130	050105	642	050208	128	050503	577
040815	128	041301	64	050105	898	050208	130	050504	66
040815	130	041301	66	050105	1125	050208	321	050504	128
040815	321	041302	64	050105	1284	050209	256	050504	130
040815	577	041302	66	050106	804	050301	321	050504	192
040816	252	041303	64	050106	1125	050301	385	050505	128
040816	577	041303	66	050107	642	050302	128	050505	130
040816	804	041304	64	050108	385	050302	130	050506	64
040817	128	041304	66	050108	642	050302	385	050506	66
040817	130	041401	64	050109	256	050303	128	050506	130
040901	577	041401	66	050110	385	050303	130	050507	130
040901	642	041501	64	050111	256	050304	128	050508	130
040902	577	041501	66	050112	192	050304	130	050509	130
040902	642	041502	64	050113	385	050304	321	050510	336
040903	577	041502	66	050113	642	050305	128	050510	1125
040903	804	041503	64	050114	642	050305	130	060101	128
040904	577	041503	66	050114	804	050305	256	060101	130
040904	898	041504	64	050114	1125	050306	128	060101	192
041001	256	041505	64	050115	577	050306	130	060102	128
041002	321	041505	66	050115	898	050306	256	060102	130
041002	577	041506	64	050116	577	050307	130	060102	192
041003	128	041507	64	050116	804	050308	128	060102	256
041003	130	041507	66	050116	898	050308	130	060102	385

Dra. ANDREA JULIANA LARA
Secretaria Legislativa
H. Cámara de Senadores



Honorable Cámara de Senadores
Provincia de Mendoza

REGISTRADA

Bajo el N° **9117**

ANEXO VI

Sección	VUT	Sección	VUT	Sección	VUT	Sección	VUT	Sección	VUT
060102	577	060401	64	061202	128	061406	130	070117	192
060102	804	060401	128	061202	192	061406	192	070118	192
060103	130	060401	130	061203	25	061406	385	070205	128
060103	256	060402	64	061203	62	061407	128	070205	130
060103	321	060402	66	061203	128	061407	130	070205	192
060103	385	060403	130	061203	130	061407	192	070205	256
060103	577	060404	64	061203	321	061407	321	070206	321
060103	804	060404	66	061203	385	061407	577	070207	128
060104	256	060405	64	061203	804	061407	804	070207	130
060104	385	060406	130	061204	128	061408	130	070207	256
060104	577	060407	64	061204	130	061408	192	070207	804
060105	192	060407	66	061204	192	061501	64	070208	128
060105	256	060408	64	061301	128	061501	128	070208	130
060105	577	060408	66	061301	130	061501	130	070209	128
060106	128	060501	26	061302	128	061502	64	070209	130
060106	130	060501	192	061302	130	070101	128	070209	461
060106	192	060501	321	061303	128	070101	130	070209	577
060106	256	060501	385	061303	130	070101	192	070212	128
060107	128	060501	577	061304	128	070102	192	070212	130
060107	130	060501	804	061304	130	070103	192	070212	321
060108	128	060502	192	061305	128	070104	192	070212	426
060109	128	060502	804	061305	130	070105	192	070213	192
060109	130	060503	192	061306	128	070106	192	070213	321
060110	130	060503	385	061306	130	070106	256	070214	192
060201	192	060504	192	061307	128	070106	321	070215	130
060201	256	060504	256	061307	130	070106	385	070215	256
060201	804	060601	192	061309	128	070107	577	070215	385
060202	1125	060601	577	061310	128	070108	64	070216	192
060301	192	060602	128	061401	128	070108	66	070216	256
060301	385	060602	192	061401	130	070109	192	070216	321
060301	577	060603	130	061401	192	070109	321	070217	128
060301	804	060612	44	061401	256	070110	385	070217	130
060301	898	060612	130	061401	577	070110	577	070220	128
060302	256	060901	64	061402	128	070110	804	070221	128
060302	898	060901	66	061402	130	070111	130	070222	256
060303	185	060901	130	061402	192	070111	192	070222	577
060303	192	060902	64	061402	256	070112	130	070222	804
060303	804	061001	64	061402	385	070113	64	070223	256
060303	898	061002	64	061402	804	070113	66	070301	64
060304	256	061003	64	061403	128	070114	128	070301	66
060304	385	061101	64	061403	130	070114	130	070301	128
060304	804	061101	66	061403	192	070115	128	070301	130
060306	577	061102	64	061403	256	070115	130	070302	128
060307	192	061103	64	061404	64	070116	128	070302	130
060307	804	061201	64	061404	66	070116	130	070303	128
060308	256	061201	128	061405	64	070116	192	070303	130
060310	192	061201	130	061405	66	070116	256	070304	128
060310	385	061201	256	061406	9	070116	321	070304	130
060311	775	061202	25	061406	128	070116	967	070305	58



Honorable Cámara de Senadores
Provincia de Mendoza

REGISTRADA
Bajo el N° 9117

ANEXO VI

Sección	VUT	Sección	VUT	Sección	VUT	Sección	VUT	Sección	VUT
070305	64	070801	66	080112	64	090102	130	100103	256
070305	66	070802	64	080112	130	090103	64	100104	64
070306	128	070802	66	080201	62	090103	66	100104	66
070306	130	070803	128	080201	64	090104	66	100105	64
070307	128	070803	577	080201	66	090201	52	100105	66
070307	130	070901	64	080201	128	090201	66	100105	128
070308	128	070902	64	080201	130	090201	128	100105	130
070308	130	070902	66	080202	23	090201	130	100106	64
070401	64	071001	128	080202	64	090201	256	100106	66
070401	66	071001	804	080202	66	090202	66	100107	64
070403	64	071002	321	080203	64	090202	128	100107	66
070403	66	071003	64	080203	66	090202	130	100111	64
070404	64	071003	66	080204	64	090203	128	100111	66
070405	64	071101	64	080205	64	090203	130	100111	128
070405	66	071102	64	080206	64	090204	128	100111	130
070406	64	080101	25	080207	64	090204	130	100112	64
070407	66	080101	64	080208	64	090301	64	100112	66
070501	26	080101	66	080209	64	090301	66	100201	64
070501	64	080101	256	080301	64	090302	64	100201	66
070501	66	080102	128	080501	25	090302	66	100201	130
070502	64	080102	130	080501	64	090303	64	100301	64
070502	66	080102	256	080601	64	090401	64	100301	66
070503	64	080103	256	080602	64	090402	64	100302	64
070503	66	080103	385	080602	66	090403	54	100401	64
070504	64	080103	577	080701	64	090501	64	100401	66
070504	66	080103	642	080701	66	090501	66	100501	64
070505	64	080103	804	080702	64	090502	64	100502	64
070506	64	080103	898	080703	66	090601	64	100503	64
070506	66	080104	128	081001	64	090601	66	100504	64
070507	64	080104	130	081002	64	090602	64	100504	66
070507	66	080104	256	081003	64	090602	66	100701	64
070508	64	080105	256	081004	64	090801	64	100801	64
070509	64	080105	385	081101	21	090801	66	100901	21
070601	64	080105	577	081101	64	090802	21	100901	66
070601	66	080105	642	081101	66	090901	64	101001	64
070602	64	080105	804	081102	64	090901	66	101001	66
070603	66	080106	128	081202	64	100101	64	101002	64
070604	66	080106	256	081301	64	100101	66	101003	64
070701	85	080106	385	081302	64	100101	128	101004	66
070701	128	080107	128	081601	64	100101	130	101005	66
070701	130	080107	130	090101	21	100102	64	101101	64
070702	66	080108	128	090101	64	100102	66	101102	1
070702	128	080109	128	090101	66	100102	128	101102	21
070702	130	080110	128	090101	128	100102	130	101102	64
070702	192	080110	130	090101	130	100102	642	101102	66
070703	66	080110	256	090101	385	100103	64	110101	64
070704	130	080110	321	090102	64	100103	66	110101	128
070705	66	080110	577	090102	66	100103	128	110102	64
070801	64	080111	64	090102	128	100103	130	110103	64



Honorable Cámara de Senadores
Provincia de Mendoza

REGISTRADA
Bajo el N° 9117

ANEXO VI											
Sección	VUT	Sección	VUT	Sección	VUT	Sección	VUT	Sección	VUT	Sección	VUT
110104	64	131503	130	150102	804	160202	130	170106	1605		
110105	64	131504	66	150102	898	160203	128	170107	62		
110201	64	131801	64	150103	111	160204	128	170107	128		
110201	66	132102	66	150103	128	160207	64	170107	130		
110201	128	132104	64	150103	130	160207	66	170108	64		
110202	64	132104	66	150103	577	160301	128	170108	66		
110202	128	132105	66	150103	898	160301	130	170108	130		
110203	64	133401	66	150104	128	160301	3827	170109	64		
110203	128	140101	53	150104	130	160302	128	170109	66		
110204	64	140101	128	150104	192	160302	130	170110	192		
110301	64	140101	130	150104	385	160303	66	170110	256		
110301	66	140101	192	150104	642	160305	64	170110	321		
110301	128	140101	321	150104	898	160305	66	170110	385		
110502	64	140101	385	150105	128	160401	64	170110	483		
120101	64	140101	804	150105	130	160501	64	170110	577		
120101	66	140102	128	150105	642	160501	66	170110	804		
120101	128	140102	130	150105	804	160502	64	170111	128		
120102	64	140102	321	150105	898	170101	64	170111	130		
120103	64	140102	385	150106	128	170101	66	170111	192		
120104	64	140102	804	150106	130	170101	128	170111	256		
120105	64	140103	53	150109	128	170101	130	170111	321		
120106	64	140103	64	150110	128	170102	128	170111	385		
120107	64	140103	66	150201	64	170102	130	170111	483		
120201	64	140103	128	150202	64	170102	192	170111	804		
130101	128	140103	130	150401	64	170104	64	170111	898		
130101	130	140103	385	150401	66	170104	66	170111	1125		
130102	64	140104	64	150401	111	170104	128	170111	1284		
130102	66	140105	64	150401	128	170104	130	170111	1605		
130103	66	140201	64	150401	148	170104	192	170112	128		
130201	64	140201	66	150402	64	170105	128	170112	130		
130201	66	140202	64	150407	64	170105	130	170112	192		
130202	66	140203	64	150501	64	170105	192	170112	321		
130401	64	140204	66	150601	64	170105	385	170112	385		
130501	64	140501	64	150701	64	170105	483	170112	483		
130501	66	140501	66	151101	64	170105	577	170112	804		
130601	64	140502	64	151101	111	170105	804	170112	898		
130601	66	140502	66	151101	128	170105	898	170112	1125		
131101	64	140701	66	151201	64	170106	64	170113	64		
131201	64	141201	64	151501	64	170106	66	170113	66		
131202	64	141301	64	151502	64	170106	128	170113	128		
131401	66	141301	66	160101	64	170106	130	170113	130		
131402	66	141701	64	160101	66	170106	192	170114	64		
131403	64	141701	66	160102	66	170106	256	170114	66		
131403	66	141702	64	160103	64	170106	321	170114	128		
131501	128	150101	128	160104	64	170106	483	170114	130		
131501	130	150101	130	160201	128	170106	804	170116	64		
131502	64	150102	128	160201	130	170106	898	170116	66		
131502	66	150102	130	160201	1279	170106	1125	170116	130		
131503	128	150102	256	160202	128	170106	1284	170116	192		



Honorable Cámara de Senadores
Provincia de Mendoza

REGISTRADA

Bajo el N° **9117**

ANEXO VI							
Sección	VUT	Sección	VUT	Sección	VUT	Sección	VUT
170116	321	170503	64	180101	321	180402	64
170117	128	170601	64	180101	483	180402	66
170117	130	170602	64	180101	804	180403	64
170117	192	170701	64	180102	64	180403	66
170117	256	170702	64	180102	66	180404	64
170118	66	170801	64	180102	128	180404	66
170118	128	170801	66	180102	130	180405	64
170118	130	170802	64	180102	385	180405	66
170118	192	170803	64	180102	483	190101	64
170119	64	170804	64	180103	66	190101	66
170119	66	170804	66	180103	128	190101	128
170119	128	170901	64	180103	130	190101	130
170119	130	170901	66	180103	192	190102	64
170124	128	170902	64	180103	256	190102	66
170124	130	170902	66	180103	321	190102	128
170124	192	170903	64	180103	385	190102	130
170125	64	171001	64	180103	483	190103	64
170125	66	171001	66	180103	804	190103	66
170127	64	171002	64	180104	64	190104	64
170127	66	171003	64	180104	66	190104	66
170128	64	171101	64	180104	128	190105	64
170128	66	171101	66	180104	130	190105	66
170128	192	171101	130	180104	192	190106	64
170129	64	171102	64	180105	64	190106	66
170129	66	171103	64	180105	66	190107	64
170129	128	171103	66	180105	128	190107	66
170129	130	171201	64	180105	130	190107	130
170130	64	171301	64	180106	17	190108	64
170130	66	171301	66	180106	64	190108	66
170131	64	171301	256	180106	66	190109	64
170131	66	171401	64	180107	128	190110	64
170201	64	171401	66	180107	130	190110	66
170201	66	171402	64	180108	64	190111	42
170301	64	171402	66	180109	64	190111	66
170301	66	171501	64	180109	66	190501	64
170301	128	171501	66	180110	64	190501	66
170301	130	172601	64	180110	66	190501	128
170301	256	172601	66	180111	66	190501	130
170303	26	172601	130	180112	42	190501	192
170303	55	172603	64	180201	64	191501	14
170303	64	172604	64	180201	66		
170303	66	172604	256	180202	64		
170303	128	172605	21	180202	66		
170303	130	172605	64	180203	64		
170303	256	172605	66	180203	66		
170401	64	180101	64	180301	64		
170501	64	180101	128	180302	64		
170501	66	180101	130	180401	64		
170502	64	180101	192	180401	66		

Dra. ANDREA JULIANA LARA
Secretaría Legislativa
H. Cámara de Senadores